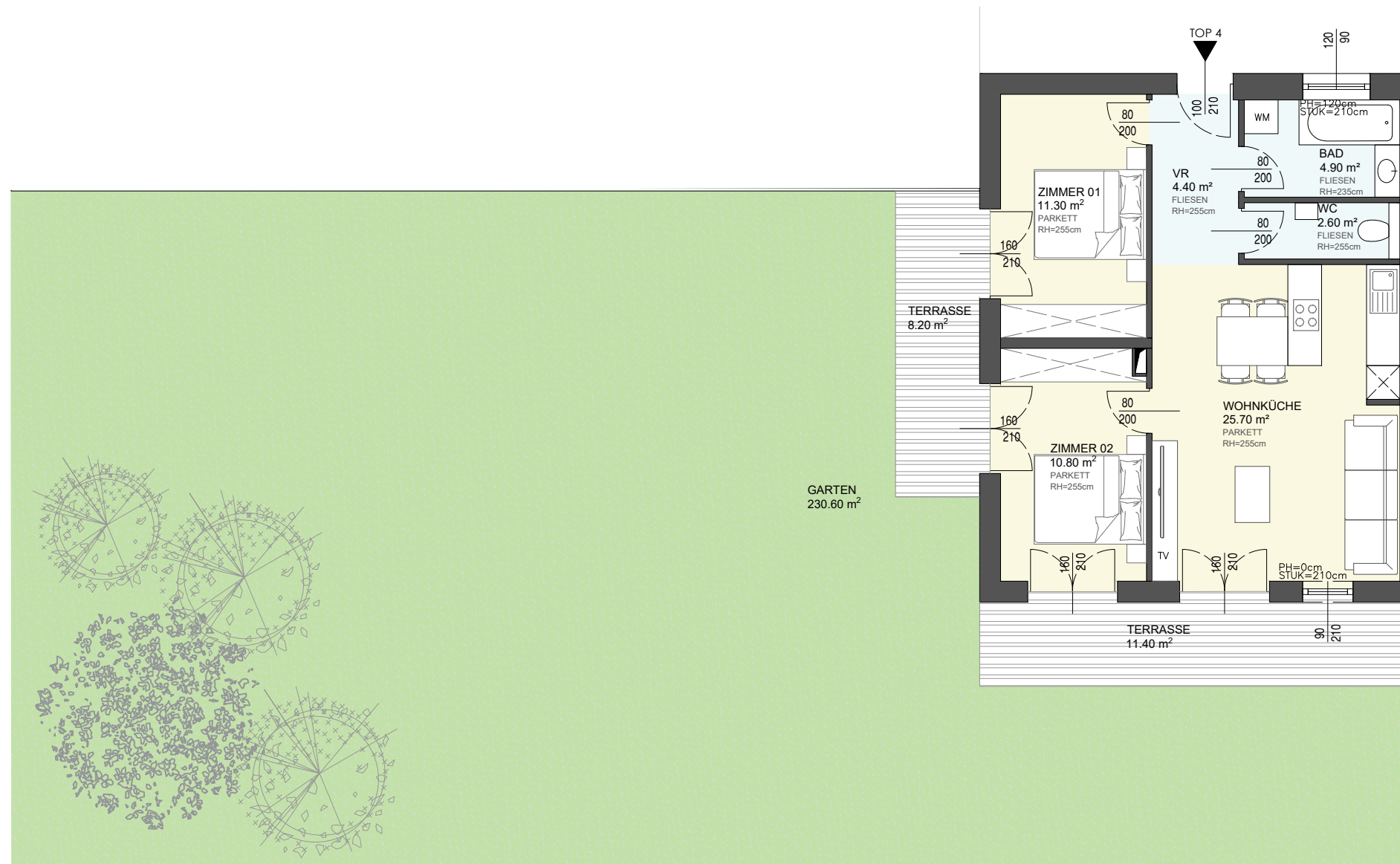


TOP 4



ERDGESCHOSS

LOBAUGASSE 116 1220 WIEN

Wohnfläche

Vorraum	4.40 m ²
Wohnküche	25.70 m ²
Bad	4.90 m ²
WC	2.60 m ²
Zimmer 01	11.30 m ²
Zimmer 02	10.80 m ²
Gesamte Nutzfläche	59.70 m²

Freiflächen

Terrasse 01	8.20 m ²
Terrasse 02	11.40 m ²
Garten	230.60 m ²

M 1:100 | A3

Bitte beachten Sie, dass die auf diesem Plan vorgestellten Inhalte den aktuellen Planungsstand vom September 2021 repräsentieren und nicht verbindlich sind. Grundrisse, Detailzeichnungen und Ausstattungen beruhen auf Daten, die im Zuge der Ausführung variieren können. Die abgebildeten Einrichtungsgegenstände und Bepflanzungen (Hecken) gehören nicht zum Ausstattungsumfang und sind lediglich als Gestaltungsvorschläge zu verstehen. Eine Gewähr für die Vollständigkeit der Informationen kann nicht übernommen werden. Darstellung vorbehaltlich etwaiger Festsetzungen aus der Baugenehmigung

am Mühlwasser