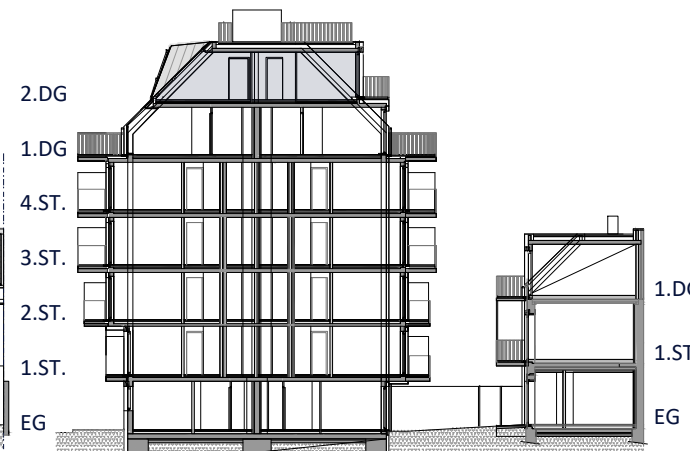


ANSICHT NORD-OST [o.M.]

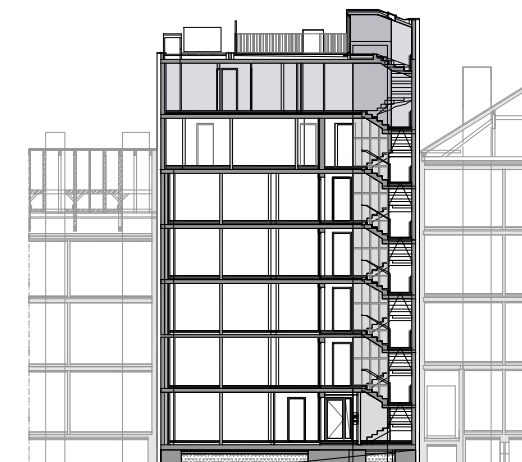
ANSICHT SÜD-WEST (MENGERGASSE) [o.M.]



ANSICHT SÜD-WEST [o.M.]



SYSTEMSCHNITT LÄNGS [o.M.]



SYSTEMSCHNITT QUER [o.M.]

GRUNDSTÜCK

KG 01603	DONAUFLD
GRST.NR.: 144	382m ²
SUMME:	382m ²
MENGERGASSE 11	1210 WIEN

WOHNNUTZFLÄCHEN

WOHNGEBÄUDE STIEGE 1

TOP 01	EG	48,63m ²
TOP 02	EG	48,44m ²
TOP 03	1.STOCK	30,57m ²
TOP 04	1.STOCK	37,22m ²
TOP 05	1.STOCK	39,18m ²
TOP 06	1.STOCK	34,50m ²
TOP 07	2.STOCK	34,28m ²
TOP 08	2.STOCK	39,37m ²
TOP 09	2.STOCK	39,18m ²
TOP 10	2.STOCK	34,50m ²
TOP 11	3.STOCK	34,28m ²
TOP 12	3.STOCK	39,37m ²
TOP 13	3.STOCK	39,18m ²
TOP 14	3.STOCK	34,50m ²
TOP 15	4.STOCK	34,28m ²
TOP 16	4.STOCK	39,37m ²
TOP 17	4.STOCK	39,18m ²
TOP 18	4.STOCK	34,50m ²
TOP 19	DG 1	69,07m ²
TOP 20	DG 1	69,06m ²
TOP 21	DG 2	112,86m ²

Σ WOHNGEBÄUDE 931,52m²

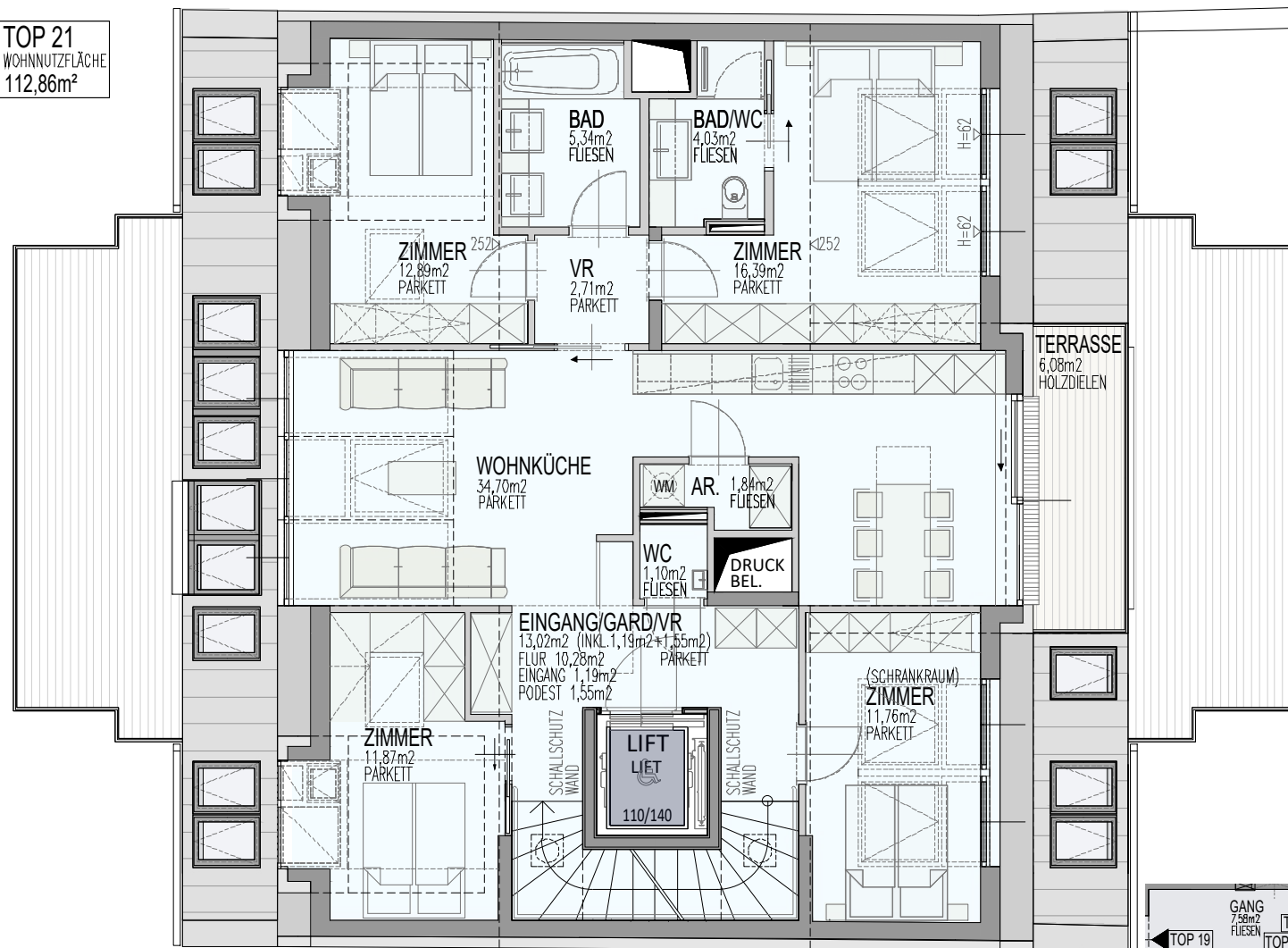
HOFGEBÄUDE STIEGE 2

TOP 22	EG	35,47m ²
TOP 23	1.STOCK	52,08m ²
TOP 24	DG 1	67,70m ²

Σ HOFGEBÄUDE 155,25m²

SUMME 1.086,77m²

TOP 21
WOHNNUTZFLÄCHE
112,86m²



GRUNDRISS TOP 21 M 1 | 100



GRUNDRISS DACHTERRASSE M 1 | 100

GRUNDRISS 1.DACHGESCHOSS ZUGANG TOP 21 M 1 | 150

M 1 | 100 | DIN A3



Die abgebildeten Einrichtungsgegenstände und Bepflanzungen sind nicht Teil der Ausstattung und lediglich als Gestaltungsvorschlag zu verstehen. Die planliche Darstellung versteht sich vorbehaltlich etwaiger Änderungen die aus technischen, rechtlichen, behördlichen oder wirtschaftlichen Gründen resultieren. Für die Vollständigkeit der Darstellung wird keine Gewähr übernommen.

MENGERGASSE 11 | 1210 WIEN

TOP 21

MG II