

Sandleitengasse 68 1170 Wien

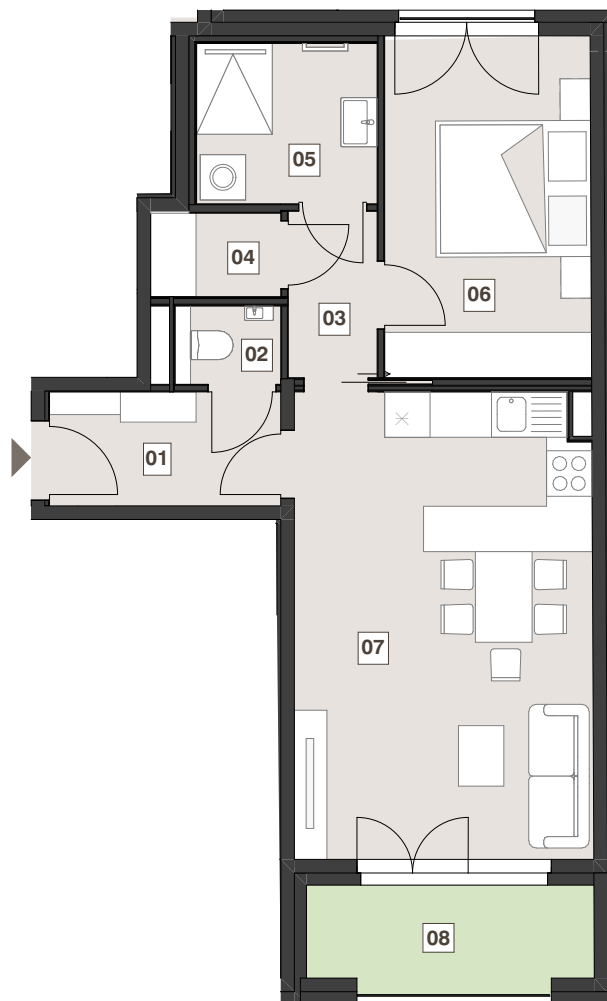
2. Obergeschoss Top 10

Wohnfläche 52,38 m²

1. Vorraum	4,61 m ²
2. WC	1,24 m ²
3. Gang	2,58 m ²
4. Abstellraum	1,90 m ²
5. Bad	5,06 m ²
6. Zimmer	12,53 m ²
7. Wohnküche	24,46 m ²

Freiräume

8. Loggia	5,53 m ²
-----------	---------------------



0 1 2 3 4 5 meter

